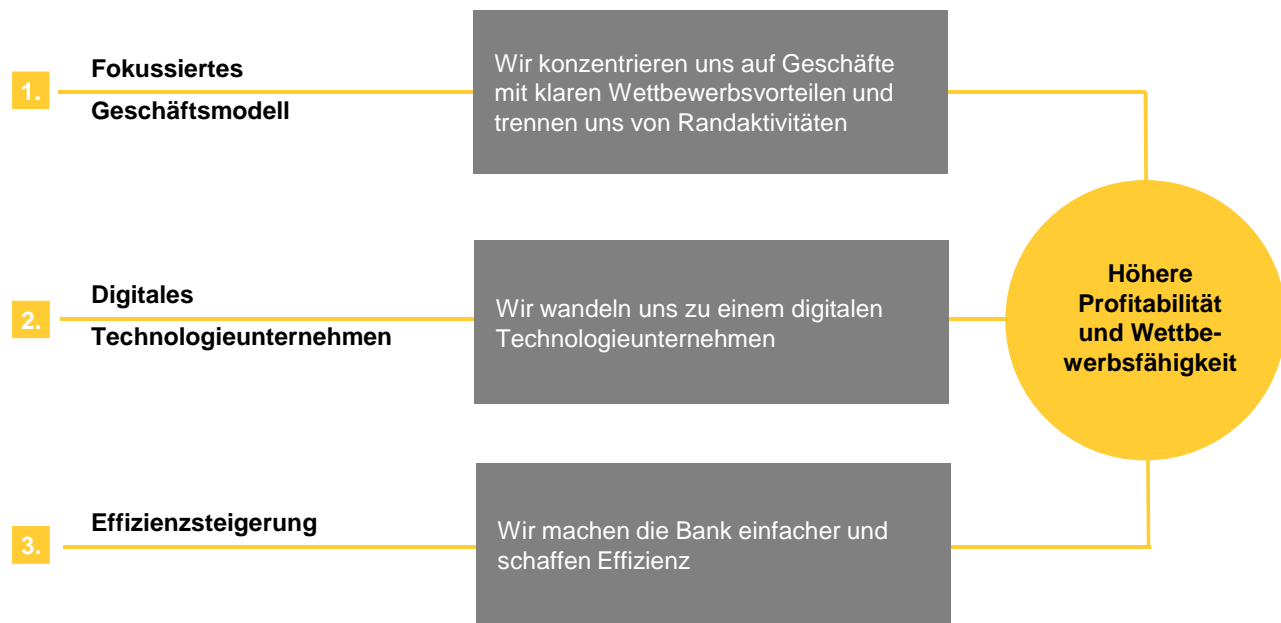




Investitionen in Nachhaltigkeit: Mit Öffentlichen Fördermitteln die Projektrendite steigern

Der Mehrwert für kostenbewusste Unternehmen

Commerzbank 4.0: ein strategisches Programm mit drei Stoßrichtungen



Commerzbank ist nah dran an den Wünschen und Erwartungen mittelständischer Unternehmen

Der deutsche Mittelstand erfährt bei der Commerzbank eine besonders hohe Wertschätzung. Bereits 2004 etablierte sie als erste Bank in Deutschland einen eigenen Vorstandsbereich für den Mittelstand.

Geschäftspartnerschaft	Branchen- und Marktkompetenz	Kundenverständnis	Verlässlichkeit
			
<ul style="list-style-type: none"> › Klares Bekenntnis zum Mittelstand › Marktführer im deutschen Außenhandel* › Finanziert den deutschen Mittelstand als einer der größten Kreditgeber 	<ul style="list-style-type: none"> › Umfassendes Research mit globalen, regionalen und branchenbezogenen Trends › Internationale Präsenz in mehr als 50 Ländern und somit Türöffner in die Welt 	<ul style="list-style-type: none"> › Individuelle Beratung und bedarfsgerechte Betreuung › Innovative Online-Anwendungen für eine effiziente Abwicklung Ihrer Bankgeschäfte 	<ul style="list-style-type: none"> › Klare Strukturen und kurze Entscheidungswege › Verlässliche Zusagen › Effiziente und nachvollziehbare Prozesse

* Die Commerzbank wickelte auch 2015 wieder mehr im Ausland zugunsten deutscher Exporteure eröffnete Akkreditive ab als jede andere Bank.

Corporate Responsibility

Verantwortungsvoller Partner für eine nachhaltige wirtschaftliche Entwicklung



Nachhaltige Unternehmensführung

- › Kultur der Integrität festigen
- › Überprüfung von Transaktionen auf ESG-Risiken



Markt und Kunde

- › Bank für die Energiewende
- › Nachhaltige Investments



Umwelt und Gesellschaft

- › Klimastrategie: -70% CO₂ bis 2020*
- › Förderung des Breitensports

Ausgewählte Ratings und Indizes:

Oekom Research: Prime-Status (C)
Seit 2017 im höchsten Qualitätssegment

Sustainalytics: Outperformer
Rang 43 von 357 bewerteten Banken

CDP: A-
Sector Leader Financials

STOXX® Global ESG Leaders
Mitglied in der Spitzengruppe der weltweit führenden Unternehmen bei der Berücksichtigung von ESG-Kriterien

Ziele

- › Nachhaltigkeit im Kerngeschäft weiter stärken
- › Profil als aktiver Teil der Gesellschaft schärfen

*im Vergleich zu 2007

Nachhaltige Investitionen mit Öffentlichen Fördermitteln finanzieren

In Nachhaltigkeit investieren...

Umweltschutz



Energieeffizienz

Ressourceneffizienz



... und Öffentliche Fördermittel nutzen

Zinsgünstige Förderkredite

Zuschüsse („geschenktes Geld“)

Im In- und Ausland einsetzbar

Unser Hauptfinanzierungspartner

KFW

Investitionen in Energie- und Ressourceneffizienz lohnen sich mehrfach



Umweltfreundlichkeit

- › Nachhaltige Investitionen zahlen auf das „grüne“ Image ein.
- › Einsparung von Energie bedeutet gleichzeitig Reduzierung von CO₂-Emissionen.

Wettbewerbsfähigkeit

- › Reduzierung des Energie-/Ressourcenverbrauchs optimiert die Kostenstruktur.
- › Effizientes Energie- und Ressourcenmanagement trägt zur Sicherung der Wettbewerbsfähigkeit bei.



Finanzierung

- › Für Energieeffizienzinvestitionen stehen besonders attraktive Öffentliche Fördermittel zur Verfügung.
- › **Zinsgünstige Förderdarlehen** und **Zuschüsse** optimieren die Finanzierungskosten.

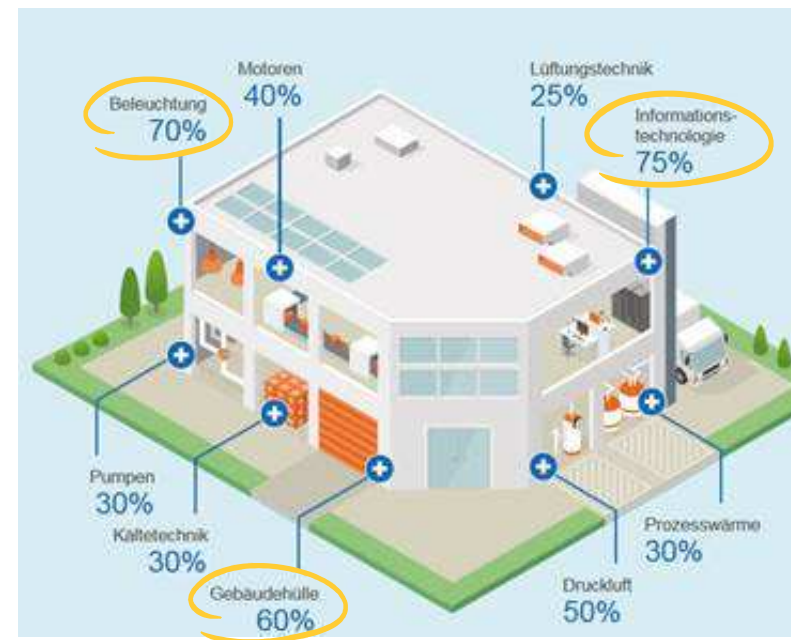
Energiekosten lassen sich im gesamten Unternehmen reduzieren – Einsparpotenziale von 25% bis 75% sind möglich

Gebäude

- › Dämmung der Gebäudehülle
- › Fenster mit Mehrfachverglasung
- › Energieversorgung (z.B. Fernwärme)
- › **Beleuchtung**, Lüftung

Produktion

- › Maschinen, Anlagen
- › Motoren, Pumpen, Druckluft
- › **IT-Technologie**
- › Wärmerückgewinnung, Abwärmenutzung



Quelle Einsparpotenziale: Broschüre Energieeffizienz in kleinen und mittleren Unternehmen, Deutsche Energie-Agentur GmbH (dena), 12/15
 Quelle Bildnachweis: KfW Bankengruppe

Energieeffizienz in der Finanzierungspraxis: (1/2)

Nachhaltiges Bürogebäude mit KfW-Energieeffizienzcredit finanziert

Ausgangslage

- › Dienstleistungsunternehmen plant den Neubau eines Bürogebäudes



Kundenanforderungen

- › Langfristige und zinsgünstige Finanzierung
- › Kalkulations- und Planungssicherheit

Projektdetails

- › Investitionsvolumen von 28 Mio. Euro
- › Nachhaltiges Energiekonzept
- › Abwärme des Rechenzentrums wird zur Beheizung genutzt, Sonne zur Stromerzeugung

Energieeffizienz in der Finanzierungspraxis: (2/2)

Tilgungszuschuss reduziert die Finanzierungskosten

Finanzierungslösung

- › 28 Mio. Euro KfW-Energieeffizienzprogramm – Energieeffizient bauen und sanieren
- › 15 Jahre Kreditlaufzeit, 10 Jahre Zinsbindung

Vorteile

- › Sichere Kalkulationsbasis durch 10-Jahres-Festzinssatz
- › **840.000 Euro Tilgungszuschuss** wird maßgeblich durch **Abwärmenutzung** ermöglicht

- Nachhaltiges Gebäude: **KfW-Effizienzhaus 55**
(Energieverbrauch ist 45% geringer als der eines KfW-Effizienzhauses 100)
- › Attraktives Finanzierungskonzept



KfW fördert die Nutzung von Abwärme mit 40%-igem Tilgungszuschuss

Projekt

- › Unternehmen der Lebensmittelbranche nutzt die **Abwärme von Kühlanlagen** zur Beheizung der neuen Reinigungs- und Desinfektionsanlage
- › Investitionskosten: 51.000 Euro (für Abwärmenutzung inkl. Kosten für Abwärmekonzept)

Finanzierung

- › 51.000 Euro KfW-Energieeffizienzprogramm – Abwärme mit 20.400 Euro Tilgungszuschuss

Vorteile

- | | |
|--------------------------------------|------------------|
| › Tilgungszuschuss | 20.400 Euro |
| › Energieeinsparung | 100.000 kWh p.a. |
| › Einsparung Energiekosten | 6.000 Euro p.a. |
| › Reduktion CO ₂ -Ausstoß | 22 Tonnen p.a. |

KfW fördert energieeffiziente Maschinen, Anlagen und Technik im Inland – bei Deutschlandbezug auch im Ausland



Investitionen, die eine **Energieeinsparung $\geq 10\%$** bewirken, werden mit einem zinsgünstigen Kredit (kein Tilgungszuschuss) im **KfW-Energieeffizienzprogramm – Produktionsanlagen/-prozesse** finanziert

Praxisbeispiele

Unternehmen der Metallbearbeitung

- › Anschaffung einer zusätzlichen CNC-Fräse mit modernen Antriebsmotoren, Energierückspeisung und Eco-Mode-Steuerung
- › **Energieeinsparung** von **41%** ggü. Durchschnittsverbrauch der Branche $\geq 30\%$ = **Premiumstandard**

Logistikunternehmen

- › Austausch eines alten Gabelstaplers gegen ein neues Modell
- › **Energieeinsparung** von **25%** ggü. Durchschnittsverbrauch letzte 3 Jahre $\geq 10\%$ **Einstiegsstandard**

Call-Center

- › Anschaffung einer virtuellen Serverlandschaft, Austausch von 20 alten Servern
- › **Energieeinsparung** von **55%** ggü. Durchschnittsverbrauch letzte 3 Jahre $\geq 30\%$ = **Premiumstandard**

Erneuerung der Energieerzeugung eines Chemieunternehmens amortisiert sich in 3 Jahren

Ausgangslage

- › Umstellung auf **Eigenstromerzeugung**
- › Änderung der **Dampfkesselbefuerung von Schweröl auf Gas**
- › **Investitionen:**
 - 1 Mio. Euro Dampfkesselbefuerung
 - 4 Mio. Euro Kraft-Wärme-Kopplungs-Anlage

Finanzierung

- › **1 Mio. Euro KfW-Umweltprogramm**
Umweltfreundlichkeit: Reduzierung der Abluftbelastung und CO₂-Einsparung
- › **4 Mio. Euro KfW-Energieeffizienzprogramm** Energieeinsparung: Reduzierung Gasverbrauch und Primärenergieverlust

Vorteile

- › **Effizienzgewinn und Kostenreduzierung:** Strom wird selbst erzeugt, Abwärme der Stromerzeugung wird genutzt
- › **Amortisationsdauer:** 1 Jahr für Änderung der Dampfkesselbefuerung, 3 Jahre für KWK-Anlage
- › **Verbesserung „grünes“ Image:** Reduzierung der Luftverschmutzung, Reduktion des CO₂-Ausstoßes



Nutzung von KfW-Förderprogrammen für Projekte mit Auslandsbezug



Projekt	<p>Automobilzulieferer schafft neue Maschinen für Standort in USA an</p> <ul style="list-style-type: none"> › Energieeffiziente Maschinen › 10 % Energieeinsparung im Vergleich zum Durchschnittsverbrauch der Branche 	<p>Dt. Tochter eines belgischen Chemie-Unternehmens führt umweltfreundliches Produktionsverfahren ein</p> <ul style="list-style-type: none"> › Aufbereitung von Ölabfallprodukten zur Weiterverarbeitung › Reduzierung der Abwasserbelastung 	<p>Dt. Tochter eines britischen Unternehmens investiert in neue Produktionsanlage</p> <ul style="list-style-type: none"> › Ressourceneffizientes Produktionsverfahren › Reduzierung der Ausschussmenge
Finanzierungslösung	<p>KfW-Energieeffizienzprogramm – Produktionsanlagen/-prozesse</p> <ul style="list-style-type: none"> › Zinsgünstige Kondition › Nutzungskongruente Finanzierung: Laufzeit und Zinsbindung 6 Jahre 	<p>KfW-Umweltprogramm</p> <ul style="list-style-type: none"> › Zinsgünstige Kondition › Nutzungskongruente Finanzierung für Maschinen: Laufzeit und Zinsbindung 8 Jahre 	<p>KfW-Umweltprogramm</p> <ul style="list-style-type: none"> › Zinsgünstige Kondition › Nutzungskongruente Finanzierung: Laufzeit und Zinsbindung 6 Jahre

Die Fokusprogramme der Commerzbank zur Finanzierung nachhaltiger Investitionen

KfW Energieeffizienzprogramm Bauen und Sanieren	<ul style="list-style-type: none"> › i.d.R. max. 25 Mio. Euro › Laufzeit: 2 - 20 Jahre; Zinsbindung ≤ 10 Jahre › keine Umsatzbegrenzung 	 <div style="border: 1px solid black; padding: 5px; text-align: center;">  Max. 17,5% Tilgungszuschuss </div>
KfW Energieeffizienzprogramm Produktionsanlagen/-prozesse	<ul style="list-style-type: none"> › i.d.R. max. 25 Mio. Euro › Laufzeit und Zinsbindung: 2 - 20 Jahre › keine Umsatzbegrenzung 	 <div style="border: 1px solid black; padding: 5px; text-align: center;">  Für weltweite Investitionen </div>
KfW Energieeffizienzprogramm Abwärme	<ul style="list-style-type: none"> › i.d.R. max. 25 Mio. Euro › Laufzeit: 2 -20 Jahre; Zinsbindung ≤ 10 Jahre › keine Umsatzbegrenzung 	 <div style="border: 1px solid black; padding: 5px; text-align: center;">  Max. 50% Tilgungszuschuss </div>
KfW Umweltprogramm	<ul style="list-style-type: none"> › i.d.R. max. 10 Mio. Euro › Laufzeit und Zinsbindung: 2 - 20 Jahre › keine Umsatzbegrenzung 	 <div style="border: 1px solid black; padding: 5px; text-align: center;">  Für weltweite Investitionen </div>
Globaldarlehen der Europäischen Investitionsbank	<ul style="list-style-type: none"> › max. 25 Mio. Euro › Laufzeit und Zinsbindung: 2 - 8 Jahre, auch Roll-Over › max. 2.999 Mitarbeiter / keine Umsatzbegrenzung 	 <div style="border: 1px solid black; padding: 5px; text-align: center;">  Flexible Zins- und Tilgungsstrukturen </div>

 **Deutlich vergünstigte Zinskonditionen**

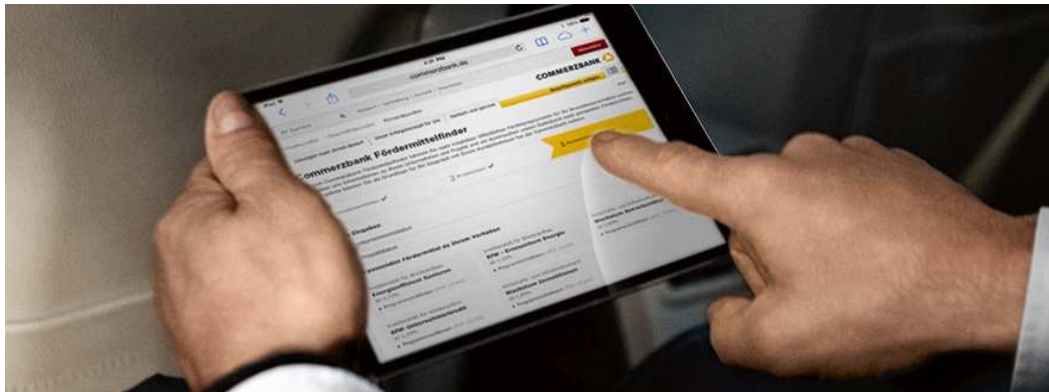
 **Lange Laufzeiten / Zinsbindungen**

Beratung von Förderkrediten in der Firmenkundenbank

Unternehmen



Der Firmenkundenbetreuer ist der erste Ansprechpartner des Kunden



Persönliche Beratung

- › Der Firmenkundenbetreuer vor Ort steht für ein persönliches Gespräch zur Strukturierung der Finanzierungslösung unter Einbindung der passenden Förderkredite zur Verfügung.

Online Angebot

- › Mit dem **Fördermittelfinder** können sich Kunden und Nichtkunden **jederzeit** über die passenden Förderkredite für geplante Projekte informieren.
- › Wenige Klicks liefern ein Ergebnis, das die grundsätzlich möglichen Förderdarlehen aufzeigt.
- › **Kunden** haben zusätzlich die Möglichkeit, ein **individuelles Beratungsangebot** anzufordern.

Disclaimer

Vertraulichkeit:

Die vorgestellten Methoden, Lösungsansätze, Präsentationen und Analysen sind geistiges Eigentum der Commerzbank AG und dürfen nicht ohne deren Erlaubnis Dritten vorgestellt, mitgeteilt, zur Verfügung gestellt oder sonst zugänglich gemacht werden. Diese Ausarbeitung darf ohne Erlaubnis der Commerzbank AG weder reproduziert noch weitergegeben werden.

Disclaimer:

Diese Ausarbeitung wurde nach bestem Wissen und Gewissen recherchiert und formuliert. Gleichwohl wird von der Commerzbank AG keine Gewähr für die Richtigkeit, Vollständigkeit und Genauigkeit übernommen. Einschätzungen und Bewertungen geben die Meinung des Verfassers zum Zeitpunkt der Erstellung der Ausarbeitung wieder, die durch aktuelle Entwicklungen überholt sein oder sich ansonsten geändert haben können. Die dargestellten Sachverhalte dienen ausschließlich der Illustration und stimmen mit den tatsächlichen Gegebenheiten nicht notwendigerweise überein. Bei den Aussagen über zukünftige Gewinne oder Verluste handelt es sich um Prognosen oder Modellrechnungen. Die tatsächliche Marktentwicklung und die daraus resultierenden Gewinne oder Verluste können davon abweichen. Die genannten Konditionen sind als unverbindliche Indikation zu verstehen, die tatsächlichen Konditionen sind abhängig von den Marktgegebenheiten am Abschlusstag. Die vorliegende Ausarbeitung ist nicht geeignet, eine individuelle Beratung durch einen Rechtsanwalt, Wirtschaftsprüfer oder Steuerberater unter Berücksichtigung der konkreten Umstände des Einzelfalles zu ersetzen. Die steuerliche Behandlung ist von den persönlichen Verhältnissen des Kunden abhängig und kann zukünftig Änderungen unterworfen sein. Die Commerzbank erbringt keine Beratung in rechtlicher, steuerlicher oder bilanzieller Hinsicht.

Diese Publikation ist eine Kundeninformation im Sinne des Wertpapierhandelsgesetzes. Diese Information dient ausschließlich Informationszwecken und stellt weder eine individuelle Anlageempfehlung noch ein Angebot zum Kauf oder Verkauf von Wertpapieren oder sonstigen Finanzinstrumenten dar. Diese Ausarbeitung allein ersetzt nicht eine individuelle anleger- und anlagegerechte Beratung.

Mit Annahme dieses Dokumentes akzeptiert der Empfänger die Verbindlichkeit der vorstehenden Beschränkungen.

Vielen Dank für Ihr Interesse!

Frank Hosenseidl

Leiter Öffentliche Förderprogramme

Tel.: +49 69 136-40011

Mail: frank.hosenseidl@commerzbank.com

Geschäftsräume:

Kaiserstraße 16

60311 Frankfurt/Main

www.commerzbank.de

Postanschrift:

60261 Frankfurt/Main

Tel.: +49 69 136-20

Mail: info@commerzbank.com