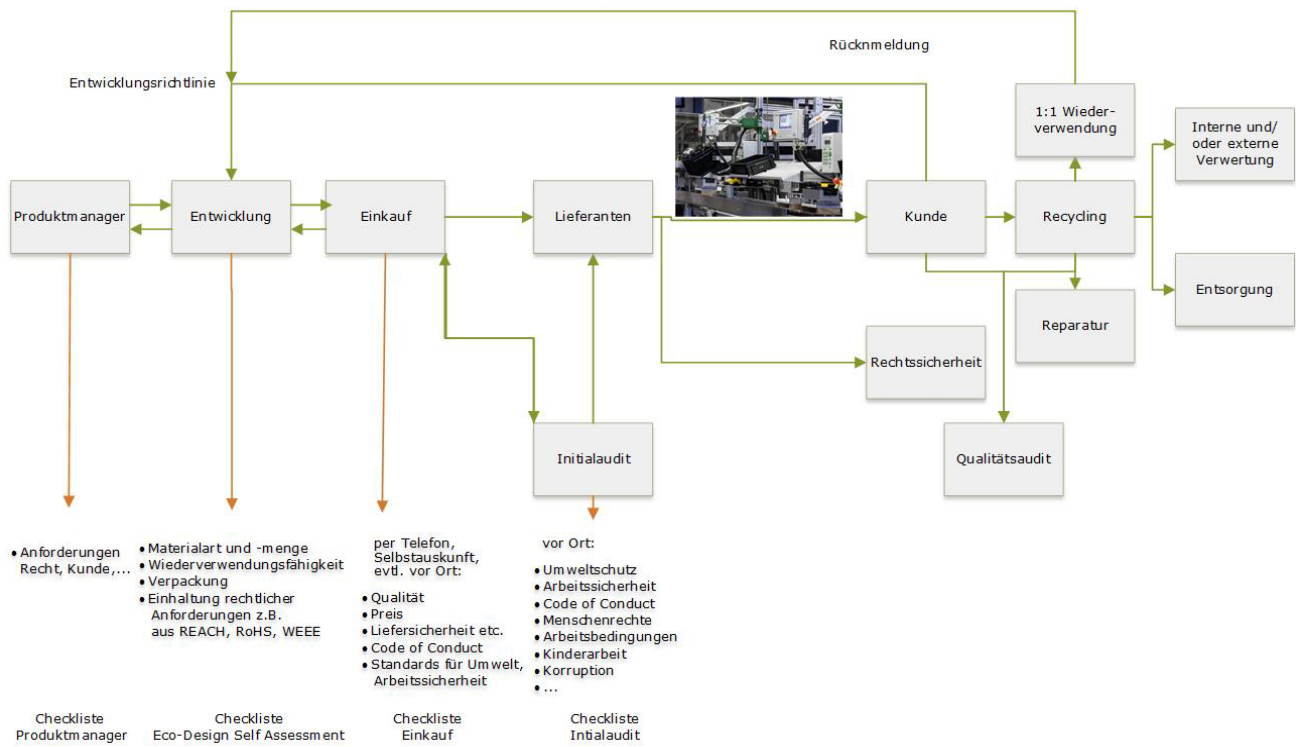


Produktlebenszyklusphasen einer Pumpe von der Entwicklung bis zum Recycling

Anke Ebert, B.A.U.M. Jahrestagung, 17.05.2017



Lebenszyklusphasen einer Pumpe



Stratos MAXO



Nachhaltige Produkte – Stratos MAXO, eine smarte Pumpe

Stratos MAXO

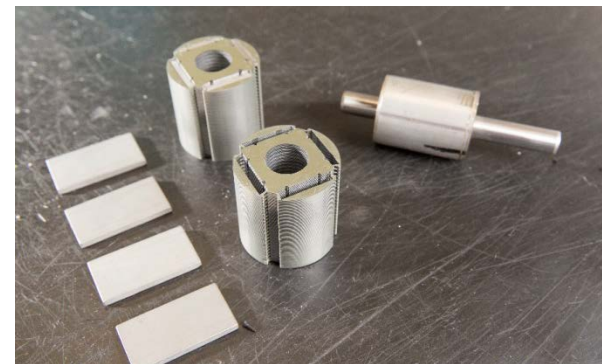
Eigenschaft	Effekt	Nachhaltigkeitsaspekt
hoher Systemwirkungsgrad	ressourceneffizient	reduzierte Betriebskosten*
optimale Vernetzung	steuern, auswerten, warten	mehr Sicherheit, weniger Technikereinsätze
automatische Installation	schnell, fehlerfrei	hohe Verfügbarkeit
modularer Aufbau	reparaturfreundlich, leichtes Upgrade	verlängerte Nutzungsphase, weniger Materialverbrauch, weniger Abfall

Erstes Produkt, wo über alle Produktlebenszyklusphasen von der Entwicklung bis zur endgültigen Entsorgung beispielsweise die Recyclingfähigkeit** berücksichtigt wurde.

* etwa 80 % der während eines Pumpenlebens verbrauchten Energie wird in der Nutzungsphase beim Anwender benötigt

** Beispiel: im Rotor verbaute Permanentmagnete, welche seltene Erden enthalten, können komplett entnommen und zu 100% wiederverwendet werden.

Lebenszyklusphasen einer Pumpe - Recycling



Ende

Fragen?

Danke für Ihre Aufmerksamkeit!